

Cuprama-Feinrippware

Material:

100 % Cupramafaser 1,4 den. halbmatt 40 mm

Garnnummer:

36/1 engl.



Cuprama-Interlockware

Material:

100% Cupramafas 1,4 den. halbmatt 40 mm

Garnnummer:

36/1 engl.



Krepp-Georgette

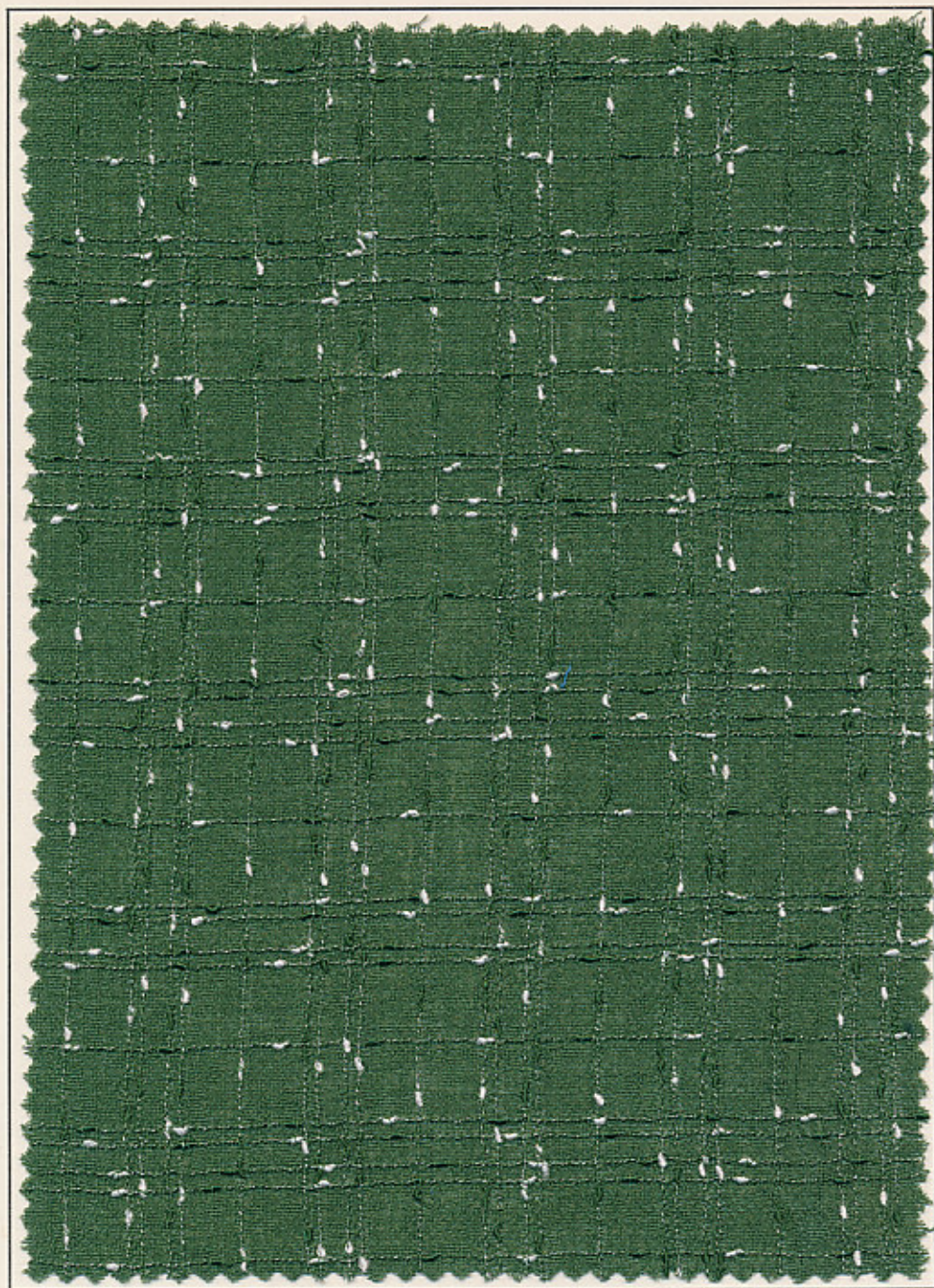
Material:

Kette: 66^{0/10} Vistra HB-Fertigung 1,4 den. 40 mm. 34^{0/10} Acetafaser 3^{7/8} den. 40 mm
Schuß: dto.

Garn-Nummern:

Kette: 18/1 engl. Kreppgarn
Schuß: dto.

Einstellung: 20/20 u. 22 per 1 cm



Leichtes Kreppgewebe

Material:

Kette: 100 % Vistra HB-Fertigung 1,4 den. glzd. u. Kunstseiden-Effektgarn
Schuß: dto.

Garn-Nummern:

Kette: 24/1 engl. Kreppgarn
Schuß: dto.

Einstellung: 20/18 per 1 cm



Damenkleiderstoff

Kette: Garn Ne 30/1 und 24/1

Schub: Garn Ne 30/1 und 24/1

Material:

Kette: Ne. 30/1 Vistra XT 2,75 den. matt 40 mm
Ne. 24/1 50^{0/0} Vistralan XT 3^{3/4} den. matt 40 mm
50^{0/0} Vistra XT 3^{3/4} den. matt 40 mm
Ne. 24/1 Vistralan XT 3^{3/4} den. matt 40 mm
Schub: genau wie Kette

Einstellung:

Kette: 60 Fd. per 10 cm 4 doppelt
Schub: 240 Fd. per 10 cm



Foulardin

Material:

Kette: 100^{0/0} Vistra CWW 1,4 den. glzd.

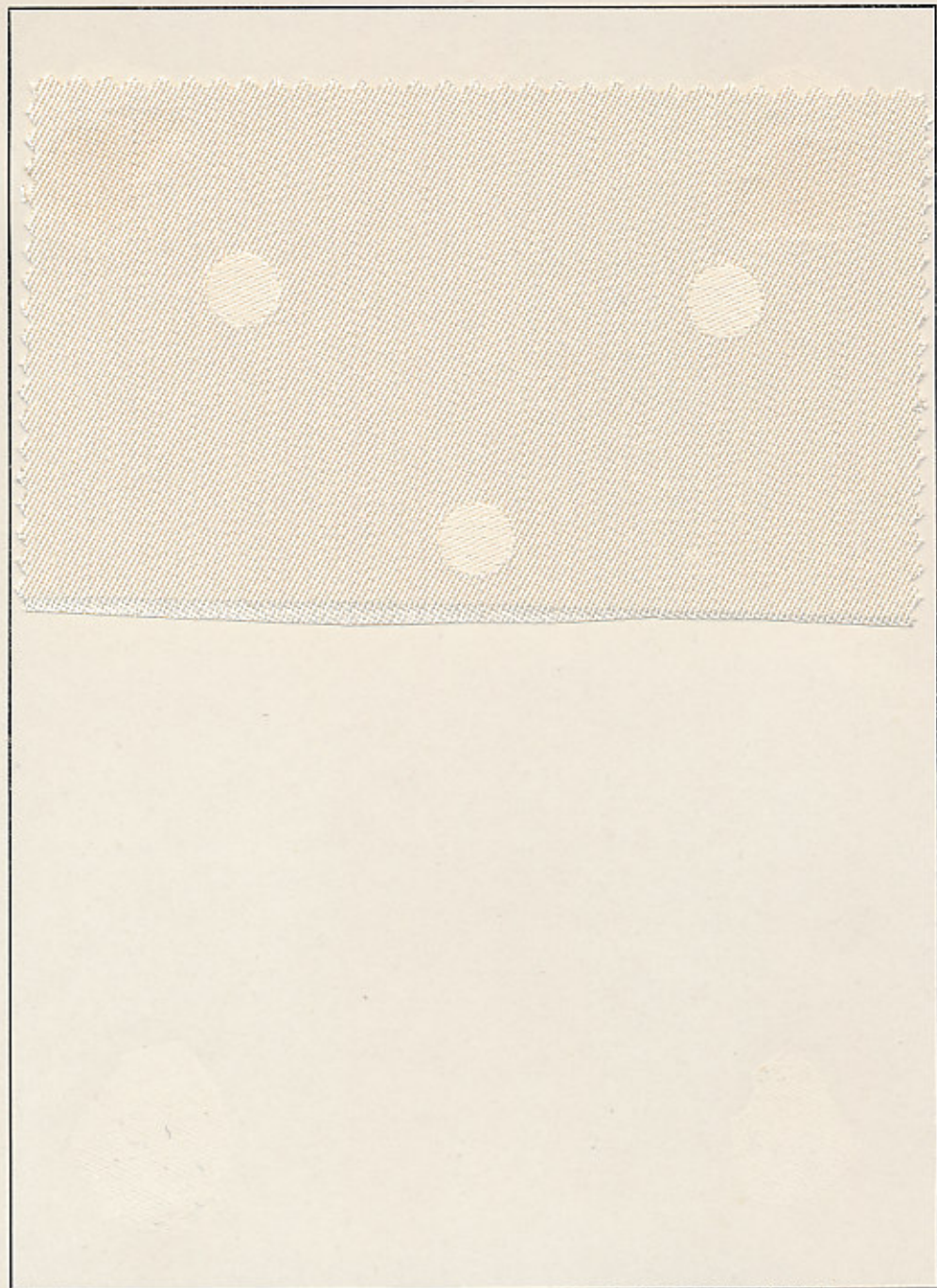
Schuß: dto.

Garn-Nummern:

Kette: 60/1 engl.

Schuß: dto.

Einstellung: 54/28,3 per 1 cm



Tischdeckendamast

Material:

Kette: 100%₀ Vistra WW-Fertigung 1,4 den. 40 mm

Schuß: 100%₀ Viskose-Kunstseide glzd.

Garn-Nummern:

Kette: 30/2 engl.

Schuß: 300/60 den.

Einstellung: 32/32 per 1 cm



Vistra-Interlockware

Material:

Kette: 100^{0/0} Vistra HB-Fertigung 1,4 den. glzd.

Schuß: dto.

Garn-Nummern:

Kette: 36/1 engl.

Schuß: dto.



Rundstuhlware

Material:

100⁰/₀ Vistra XT matt 2,75 den. 40 mm

Garn-Nummern:

30/1 engl.

Einstellung:

Rundstuhl, 30-teilig



Frottierware

Material:

Kette: 100% Vistra WW-Fertigung 1,4 den. 40 mm glzd.

Schuß: do.

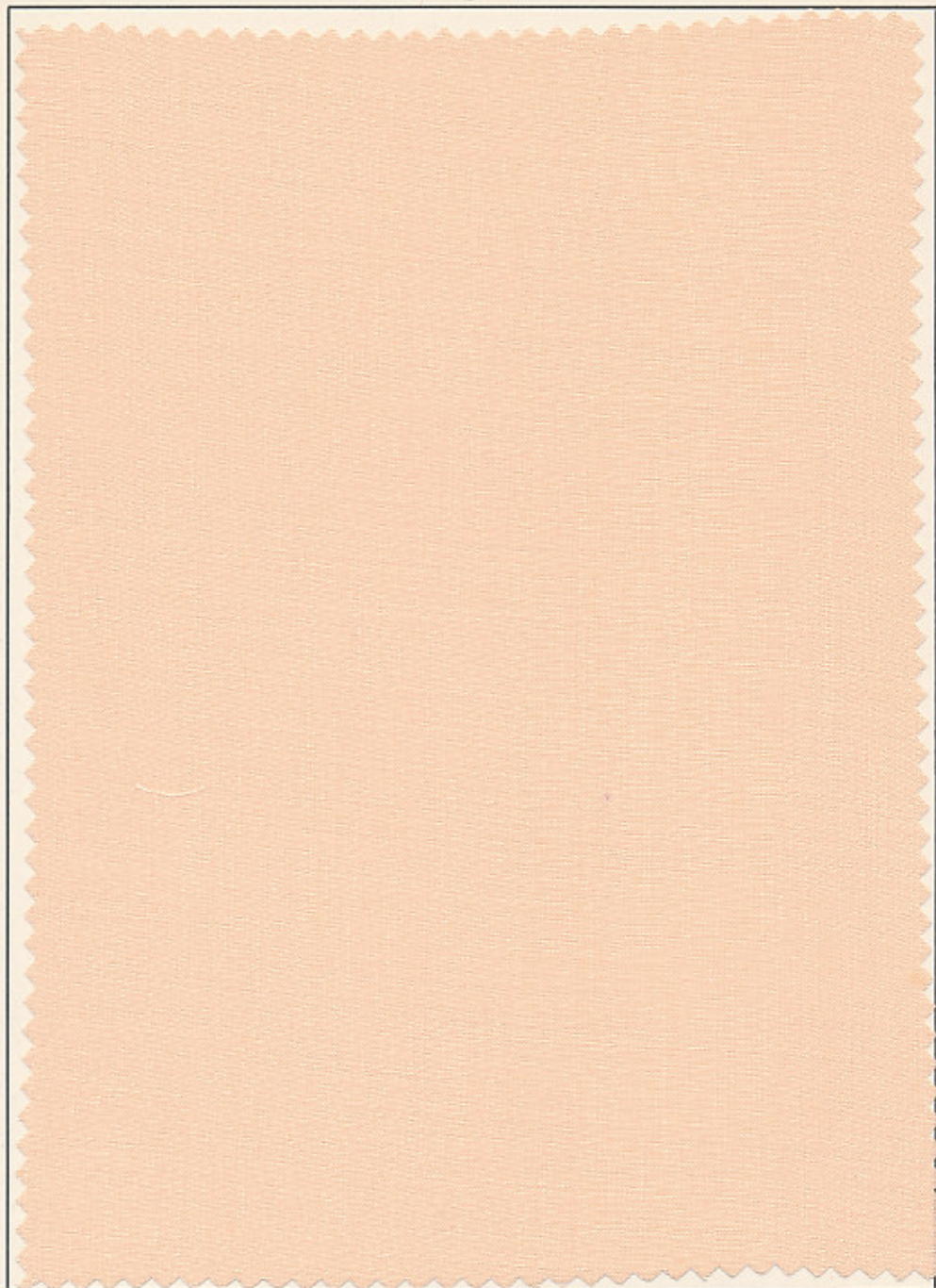
Garn-Nummern:

Oberkette: 20/2 engl. bunt

Unterkette: 20/2 engl. braun

Schuß: 12/1 engl. braun

Einstellung: 22/20 per 1 cm



Vistra - Batist

Material:

Kette: 100% Vistra HB-Fertigung 1,4 den. glzd.
Schuß: dto.

Garn-Nummern:

Kette: 36/1 engl.
Schuß: dto.

Einstellung: 31/32 per 1 cm



Vistra - Musselin

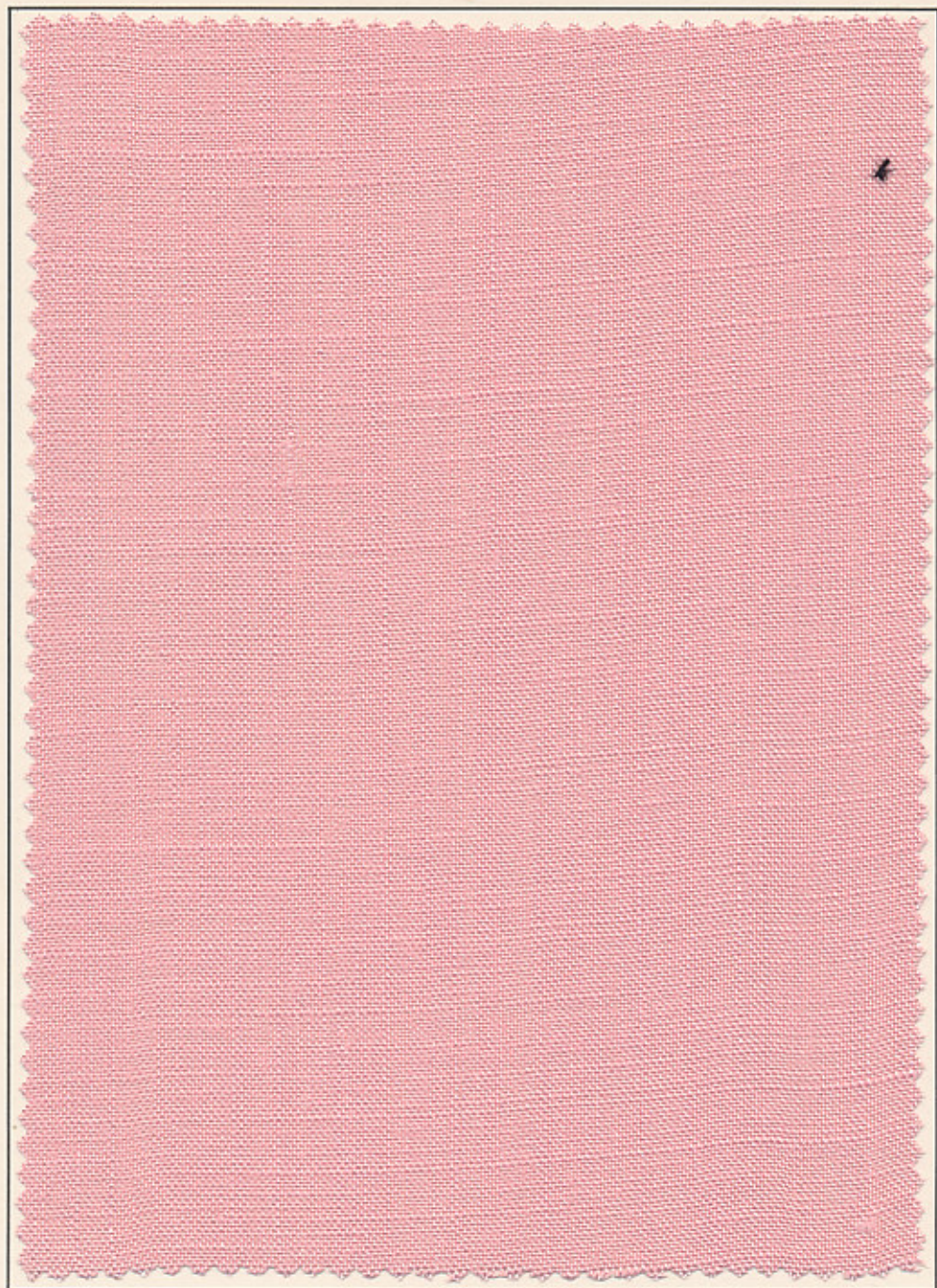
Material:

Kette: Vistra WW-Fertigung 1,4 den. glzd.
Schuß: dto.

Garn-Nummern:

Kette: 30/1 engl.
Schuß: 30/1 engl.

Einstellung: 26. 5/23. 5 per 1 cm



Vistra - Linosa

Material:

Kette: 100% Vistra WW-Fertigung 1,4 den. 40 mm glzd.

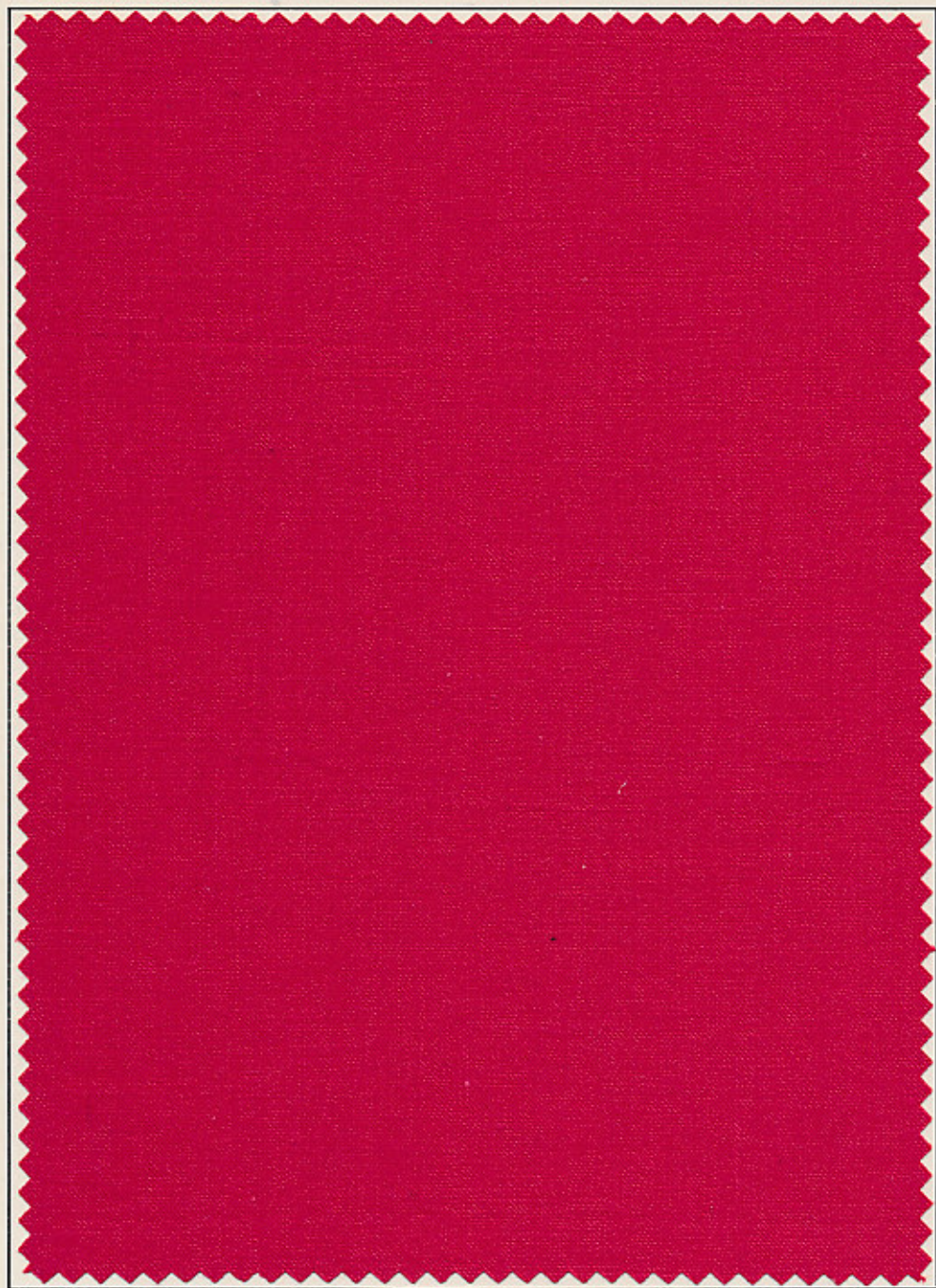
Schub: dto.

Garn-Nummern:

Kette: 12/1 engl.

Schub: 10/1 engl.

Einstellung: 19/17 per 1 cm



Inlett

Material:

Kette: 30⁰/₀ Vistra WW-Fertigung 1,4 den. glzd. 70⁰/₀ Baumwolle

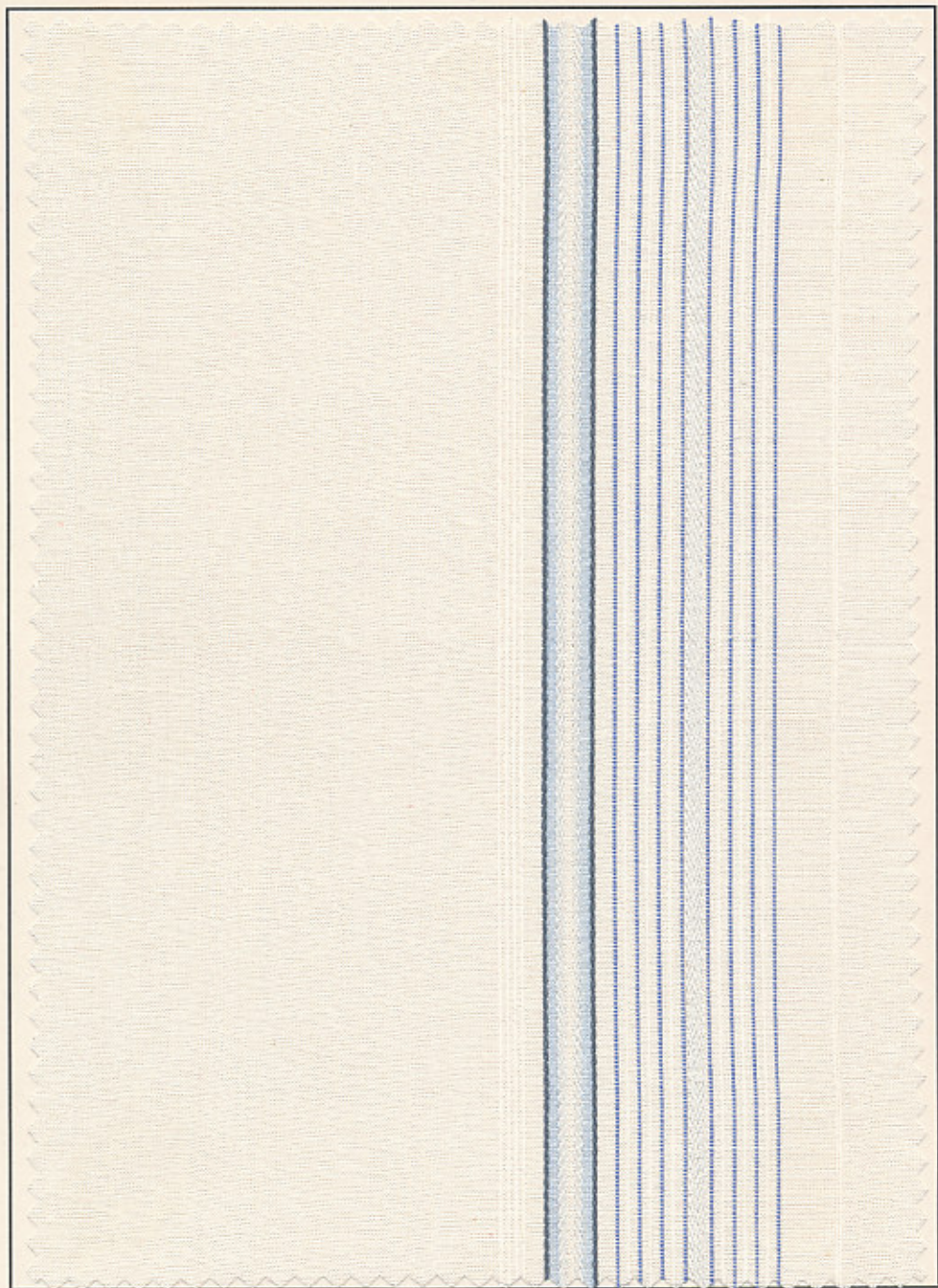
Schuß: dto.

Garn-Nummern:

Kette: 24/1 engl.

Schuß: 30/1 engl.

Einstellung: 42/40 per 1 cm



Taschentuchgewebe

Material:

Kette: 100% Vistra CWW-Fertigung 1,4 den. glzd.

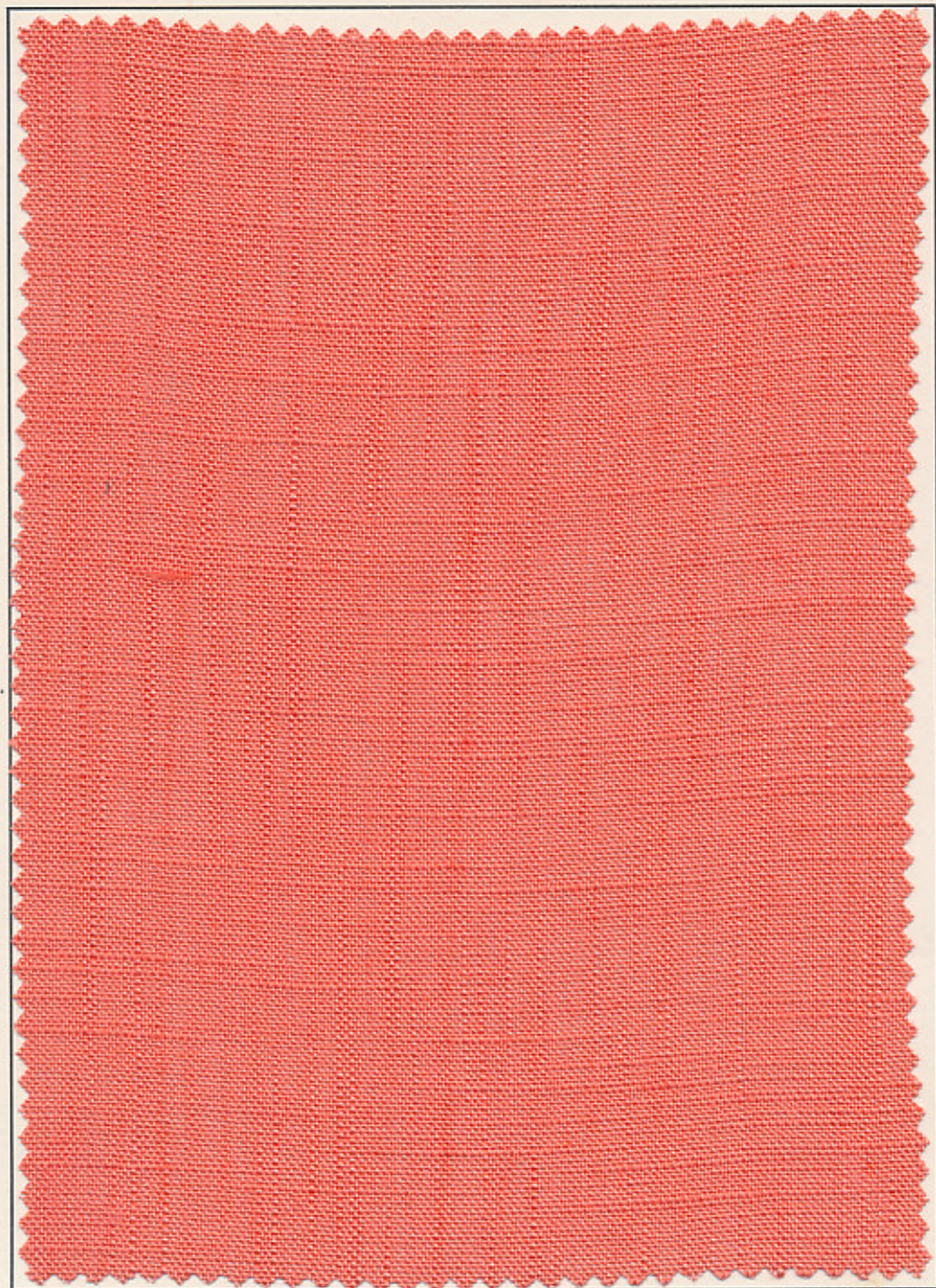
Schuß: dto.

Garn-Nummern:

Kette: 40/1 engl.

Schuß: 50/1 engl.

Einstellung: 38/34-35 per 1 cm



Vistra - Linosa

Material:

Kette: 100^{0/0} Vistra HB-Fertigung 1,4 den. glzd.

Schuß: dto.

Garn-Nummern:

Kette: 12/1 engl. Vistra-Flammengarn (Linosa)

Schuß: dto.

Einstellung: 18/14 per 1 cm



Vistra - Dekorationsstoff

Material:

Kette: 100% Vistra WW-Fertigung 1,4 den. glzd.

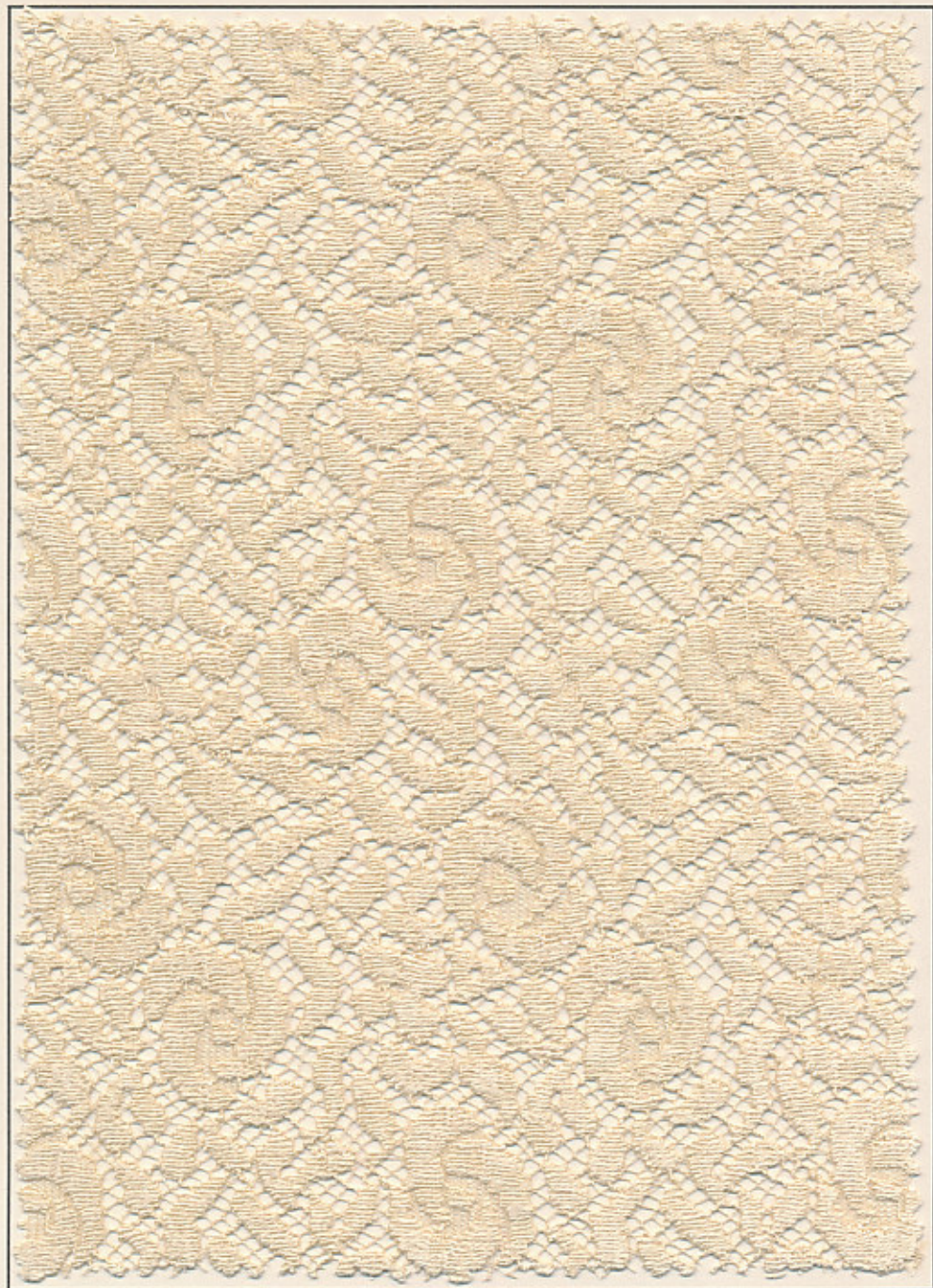
Schuß: dto.

Garn-Nummern:

Kette: 48/1 engl.

Schuß: dto.

Einstellung: 51. 2/26. 4 per 1 cm



Vistra - Kleiderspitze

Material:

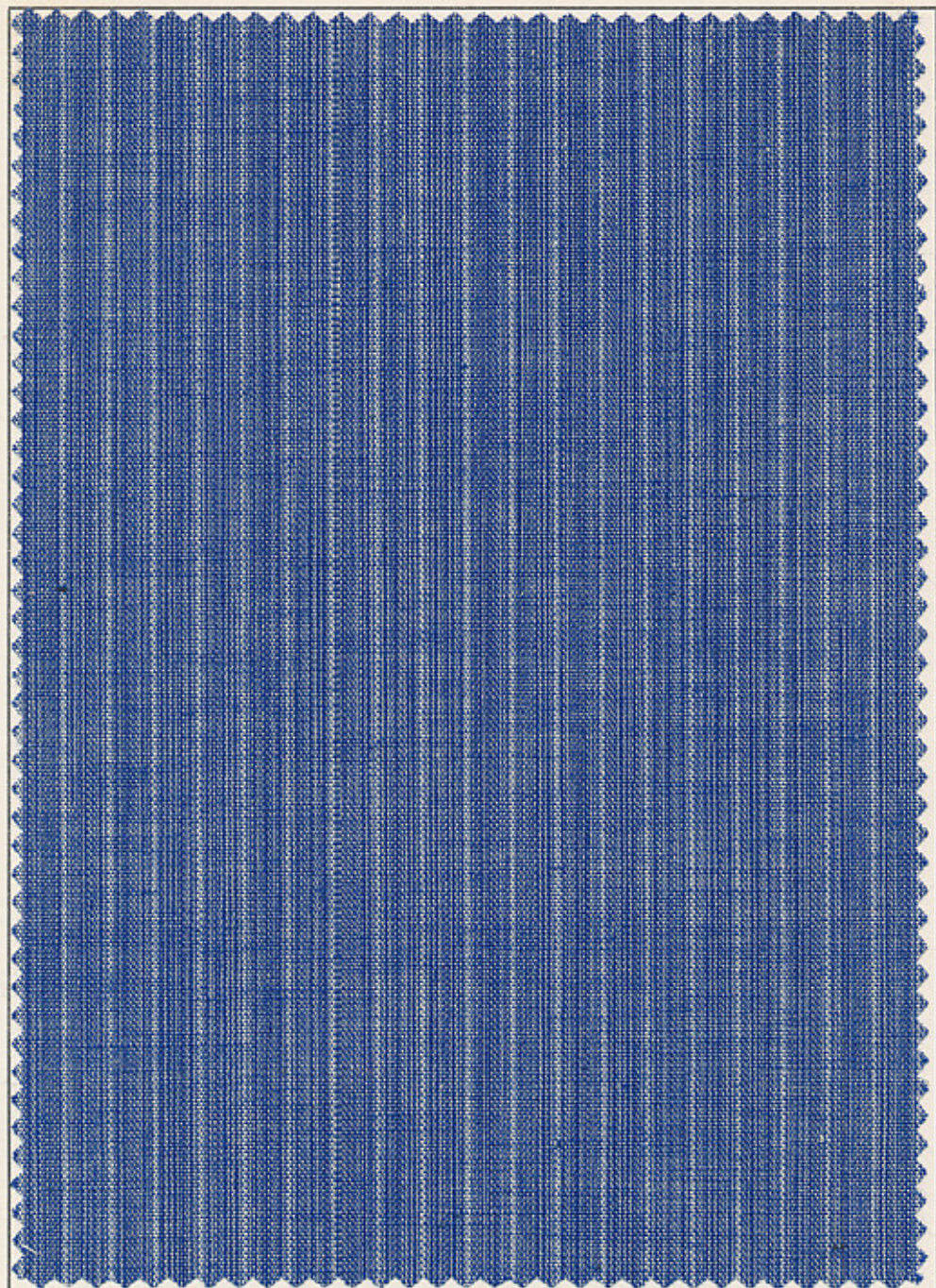
Kette: 100%, Vistra HB-Fertigung 1,4 den. 40 mm glzd.

Schuß: dlo.

Garn-Nummern:

Kette: 20/1 engl.

Schuß: dlo.



Schürzenstoff

Material:

Kette: 1 Fd. 20⁰/₀ Vistra CWW-Fertigung 1,4 den. 40 mm. 80⁰/₀ Baumwolle
1 Fd. 70⁰/₀ Vistra CWW-Fertigung 1,4 den. 40 mm. 30⁰/₀ Baumwolle

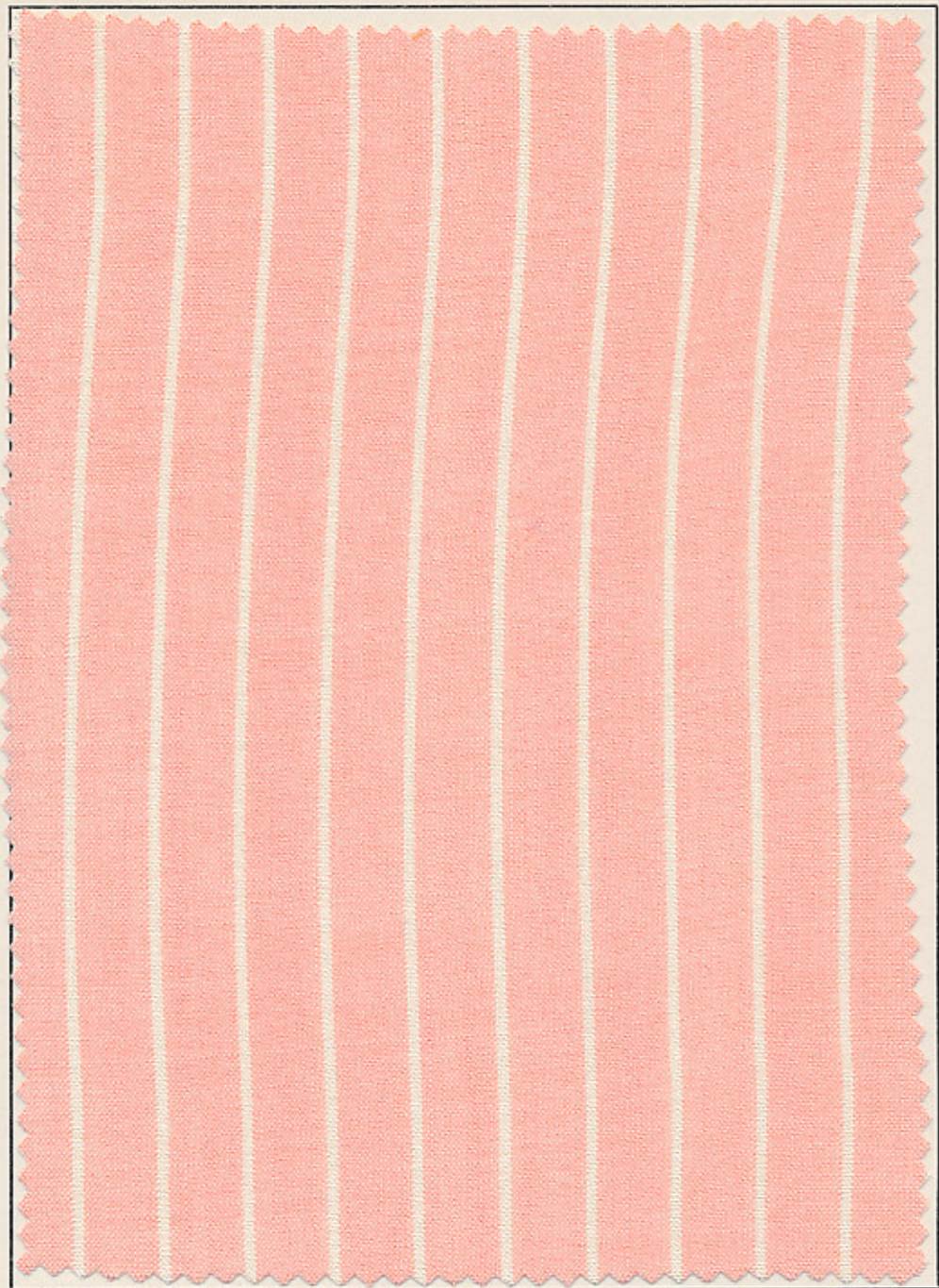
Schub: 20⁰/₀ Vistra CWW-Fertigung 1,4 den. 40 mm. 80⁰/₀ Baumwolle

Garn-Nummern:

Kette: 1 Fd. 42/1 engl. 1 Fd. 60/1 engl.

Schub: 30/1 engl.

Einstellung: 52/19 per 1 cm



Vistra - Flanell

Material:

Kette: 100% Vistra HB-Fertigung 1,4 den. 40 mm

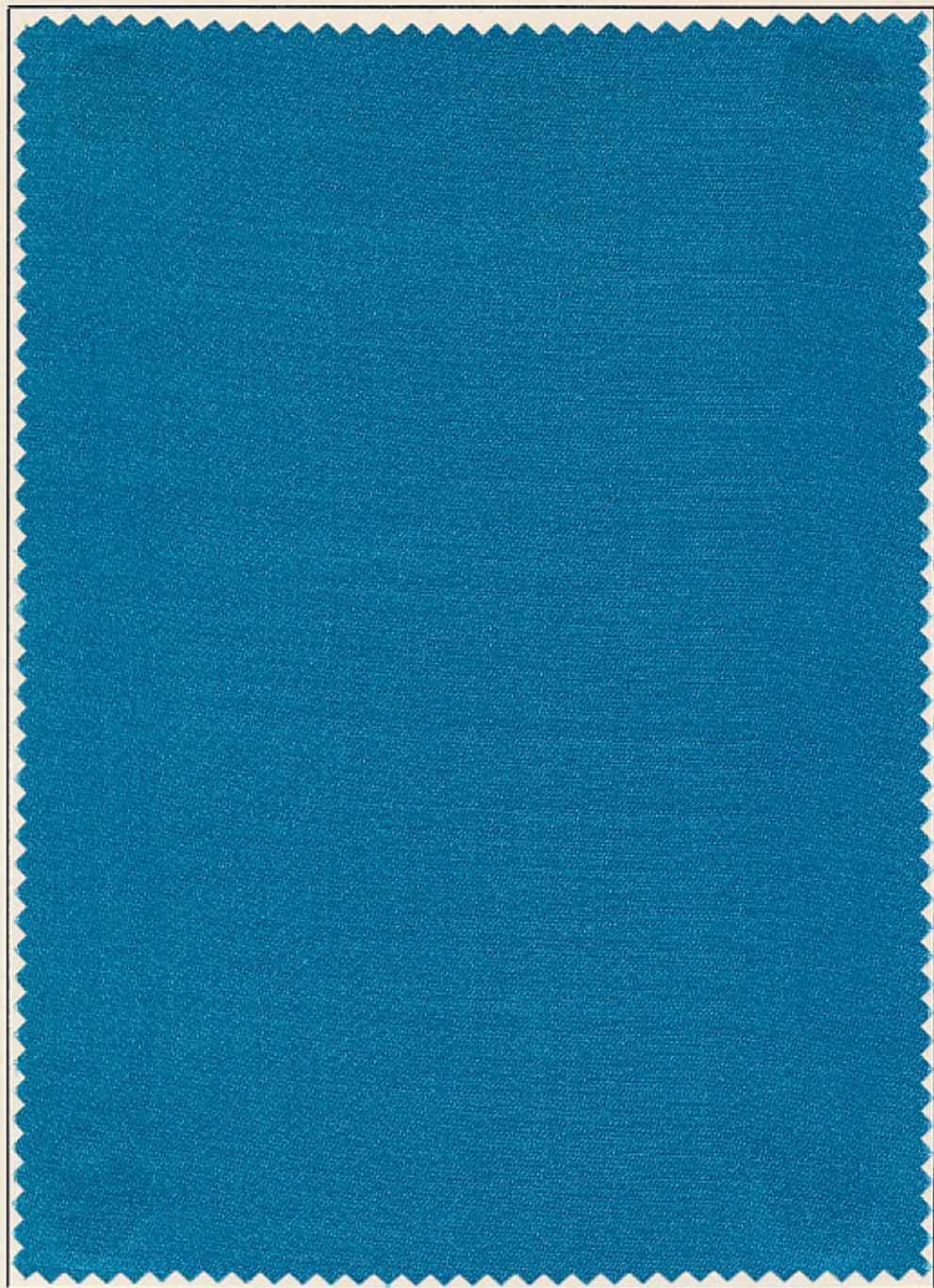
Schub: dto.

Garn-Nummern:

Kette: 20/1 engl.

Schub: dto.

Einstellung: 24/26 per 1 cm



Vistra-Futtersatin

Material:

Kette: 100^{0/0} Viskose-Kunstseide glzd.

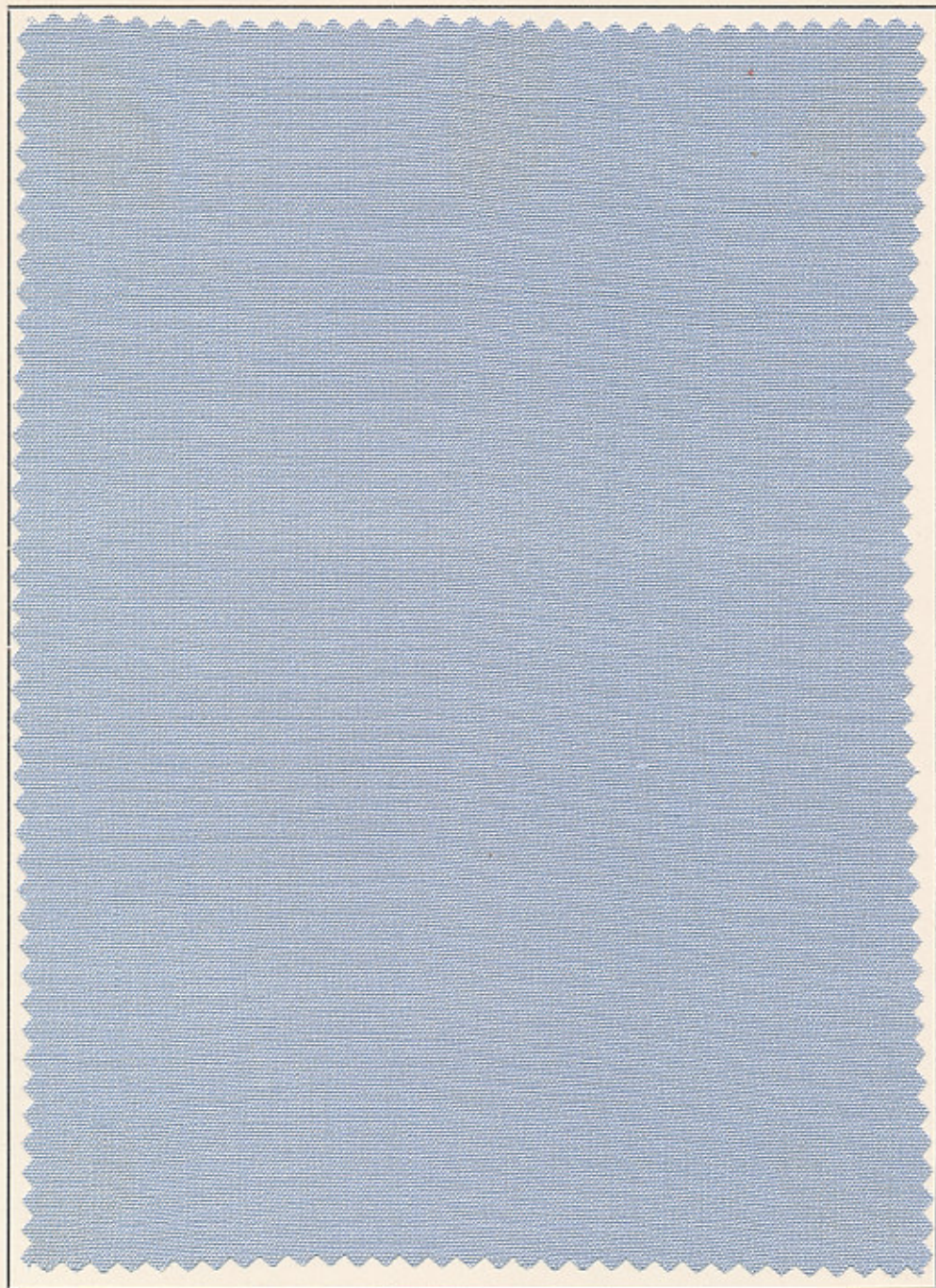
Schuß: 100^{0/0} Vistra HB-Fertigung 1,4 den. 40 mm

Garn-Nummern:

Kette: 60 den.

Schuß: 30/1 engl.

Einstellung: 102/33 per 1 cm



Vistra - Toile

Material:

Kette: 100 ⁰/₀ Vistra WW-Fertigung 1,4 den. glzd.

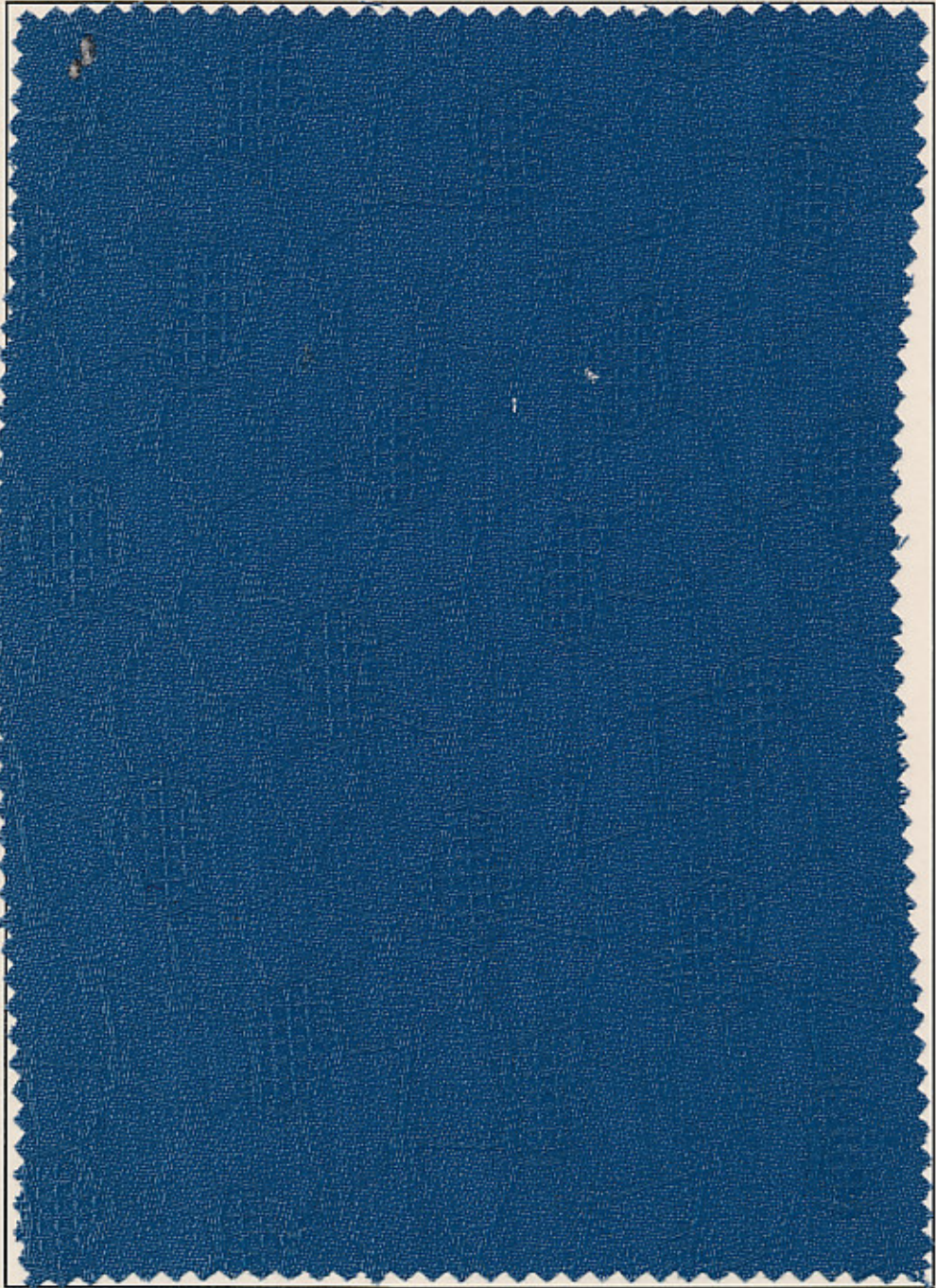
Schuß: 100 ⁰/₀ Vistra HB-Fertigung 1,4 den. glzd.

Garn-Nummern:

Kette: 60/2 engl.

Schuß: 20/1 engl.

Einstellung: 30. 5/23 per 1 cm



Vistra - Jaquard

Material:

Kette: 100 % Vistra WW-Ferligung 1,4 den. matt

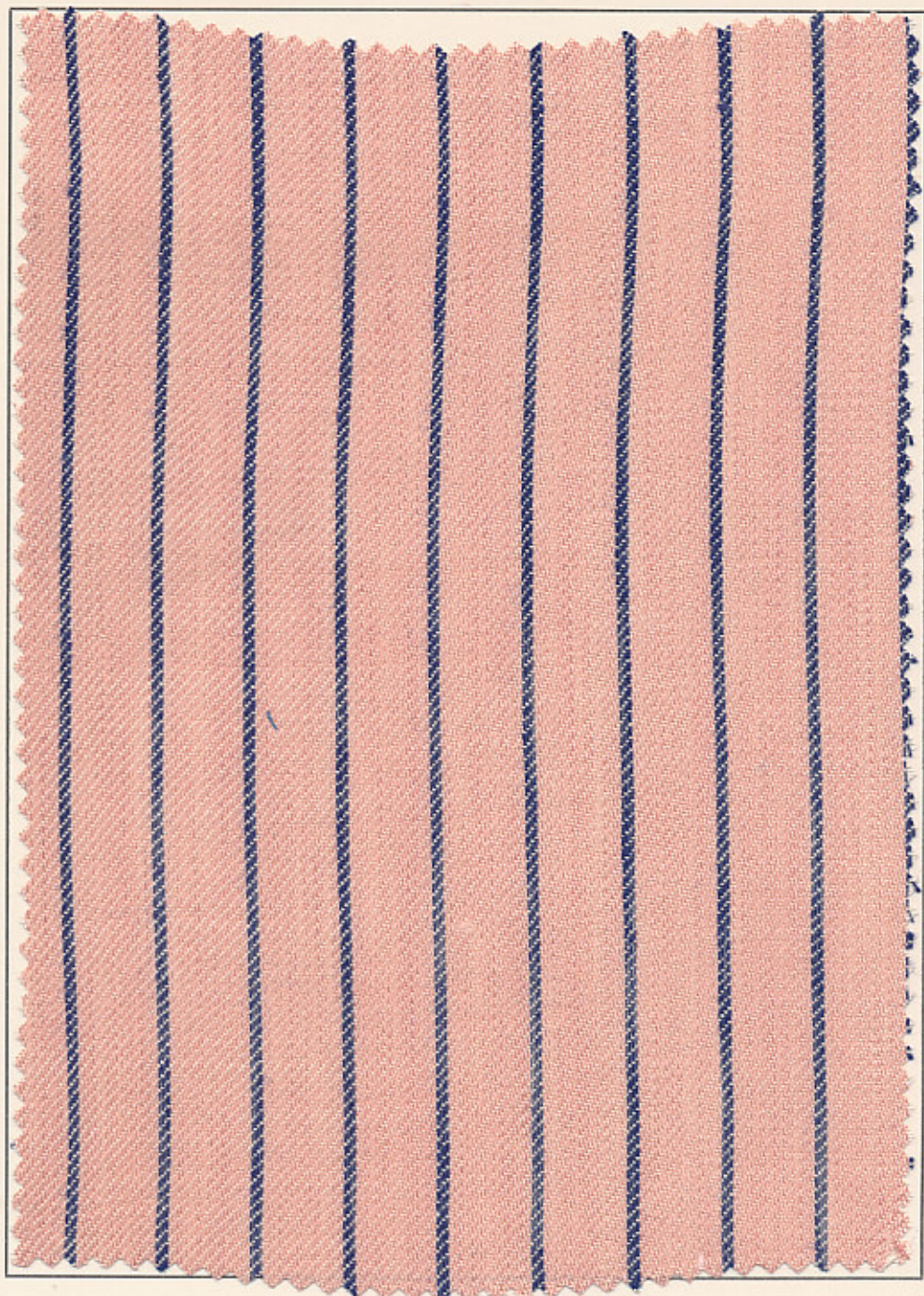
Schuß: dto.

Garn-Nummern:

Kette: 30/1 engl.

Schuß: 24/1 engl.

Einstellung: 29. 2/23. 3 per 1 cm



Vistra - Flanell

Material:

Kette: 100%₀ Vistra HB-Fertigung 1,4 den. 40 mm
Schuß: dto.

Garn-Nummern:

Kette: 20/1 engl.
Schuß: dto.

Einstellung: 24/24 per 1 cm



Krepp-Reversible

Material:

Kette: Viskose-Kunstseide

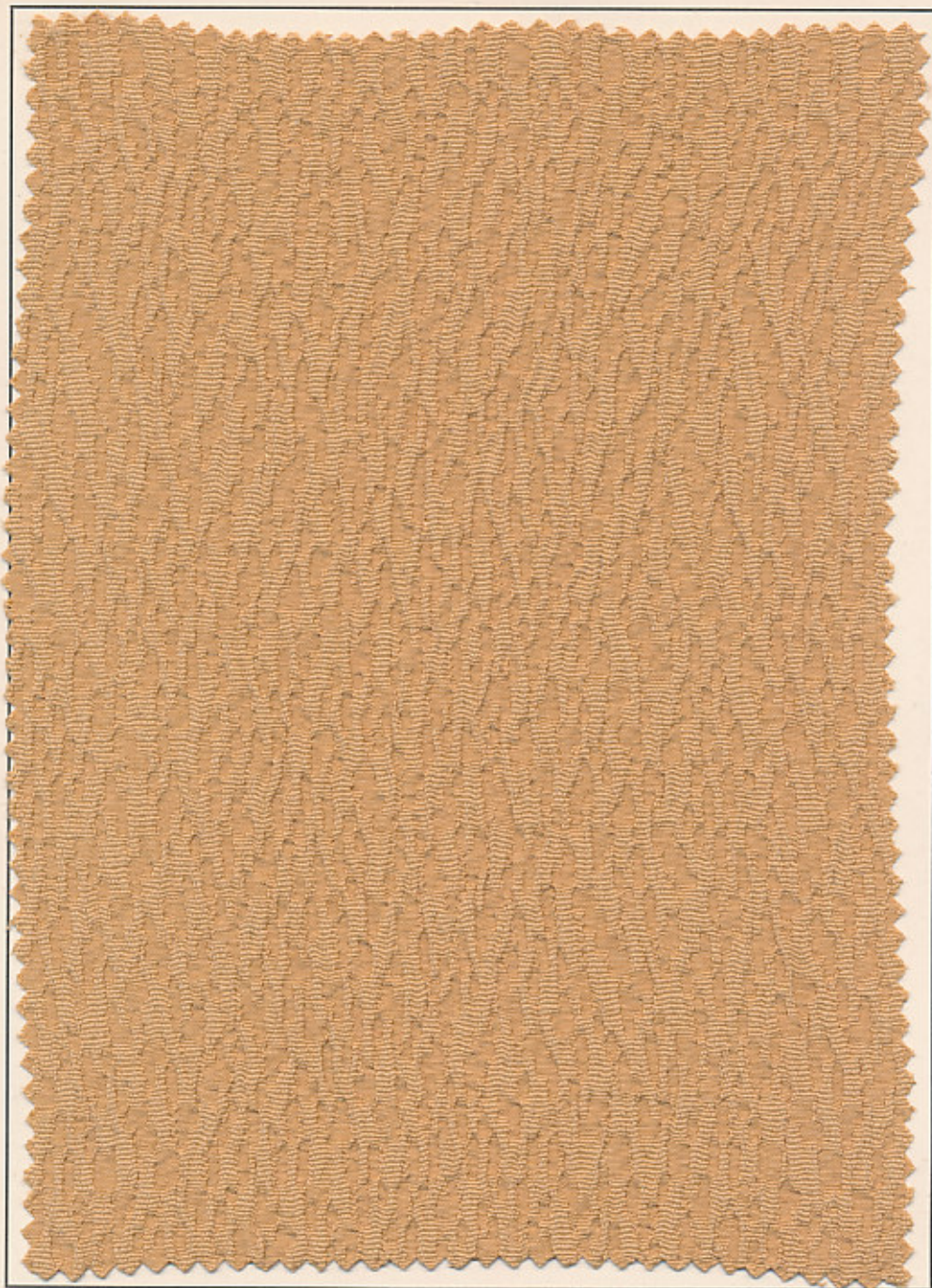
Schub: 100 $\frac{0}{0}$ Vistra HB-Fertigung 1,4 den. glzd. 40 mm

Garn-Nummern:

Kette: 90 den.

Schub: 18/1 engl. Kreppgarn

Einstellung: 70/20 per 1 cm



Krepp-Cloqué

Material:

Kette: Viskose-Kunstseide tiefmatt

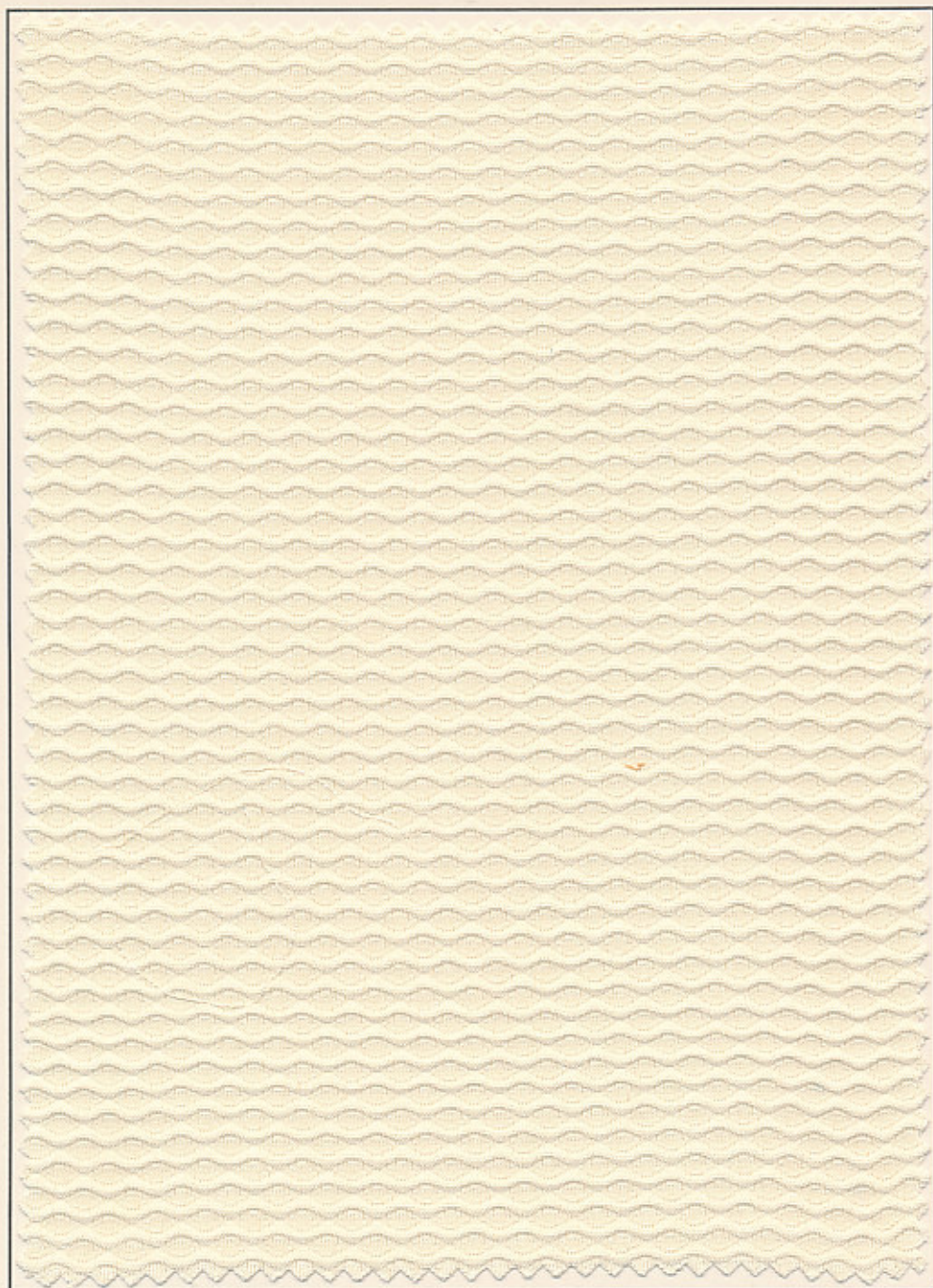
Schuß: Vistra HB-Fertigung 1,4 den. glzd.

Garn-Nummern:

Kette: Kunstseide

Schuß: 18/1 engl. HB-Kreppgarn. 22/1 engl. HB-Garn

Einstellung: 48/24.5 per 1 cm



Piqué

Material:

Kette: 100^{0/0} Viskose-Kunstseide matt

Schuß: Vistra HB-Fertigung 1,4 den. glzd. u. Vistra WW-Fertigung 2,75 den. glzd.

Garn-Nummern:

Kette: 100/40 den.

Schuß: 40/1 engl. Vistra HB. 12/1 engl. Vistra WW

Einstellung:

Kette: 50 per 1 cm

Schuß: Vistra HB 28.1 per 1 cm. Vistra WW 11.2 per 1 cm



Tischzeug - Hohlgewebe

Material:

Kette: 100% Vistra CWW-Fertigung 1,4 den. 40 mm glzd.

Schuß: dto.

Garn-Nummern:

Kette: 24/2 engl.

Schuß: 12/1 engl.

Einstellung: 26/26 per 1 cm



Matratzen - Drell

Material:

Kette: 100^{0/0} Vistra WW-Fertigung 1,4 den. glzd.

Schuß: dto.

Garn-Nummern:

Kette: 24/1 engl.

Schuß: dto.

Einstellung: 45/26 per 1 cm



Hemdenpopeline aus Vistra hochnaßfest

Material:

Kette: 100^{0/0} Vistra hochnaßfest 1,4 den. 40 mm glänzend
Schuß: dto.

Garn-Nummern:

Kette: 50 er engl.
Schuß: 30 er engl.

Einstellung:

Kette: 60 Faden p. cm
Schuß: 30 " p. cm



Grober Toile mit Stichelhaar-Effekt

Material:

Kette: 90⁰/₀ Vistra WW-Fertigung 1,4 den. glzd. 10⁰/₀ Aceta-Stichelhaar
Schuß: dto.

Garn-Nummern:

Kette: 10/1 engl.
Schuß: Zwirn aus 10/1 engl. u. 36/1 engl.

Einstellung: 16/10. 5 per 1 cm



Vistra - Toile

Material:

Kette: Spiral-Zwirn aus 100%₀ Vistra WW-Fertigung 1,4 den. glzd. u. 100%₀ Baumwolle
Schuß: dto.

Garn-Nummern:

Kette: 12/1 engl. Vistra }
30/1 engl. Baumwolle } Spiralszwirn
Schuß: dto.

Einstellung: 12/12 per 1 cm



Gurtband

40 mm schwarz | 20 mm roh

Material:

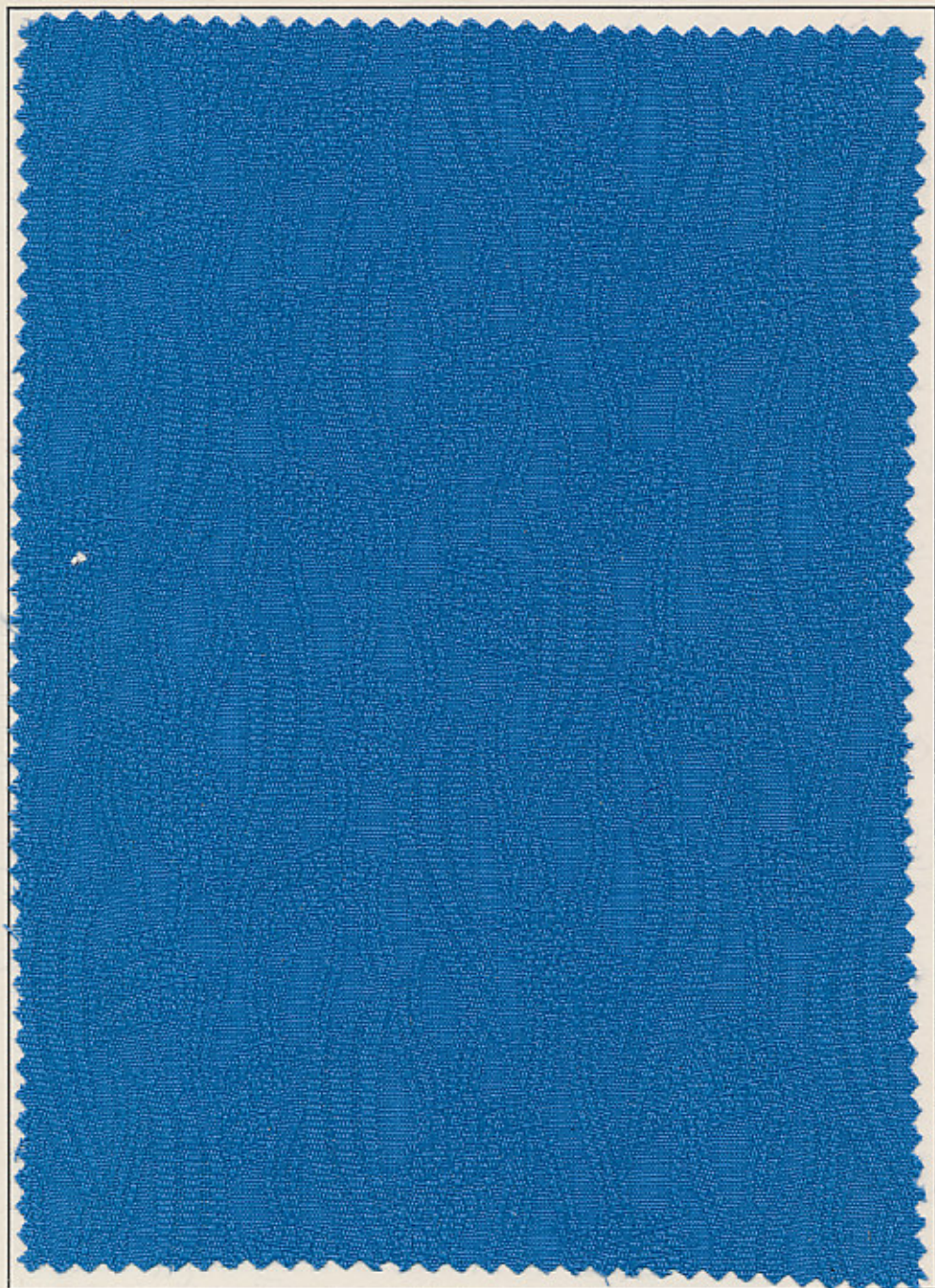
Kette: 100⁰/₀ Vistra hochnaßfest 1,4 den. 40 mm glänzend
Schuß: dito

Garn-Nummern:

Kette: 20/2 engl.
Schuß: dito

Einstellung:

Breite 40 mm: Kette 42 Faden pro cm
Schuß 18 Faden pro cm
Breite 20 mm: Kette 36 Faden pro cm
Schuß 20 Faden pro cm



Damenkleiderstoff in Jacquardmusterung

Material:

Kette: 100⁰/_n Vistra WW-Fertigung 2,75 den. matt 70 mm

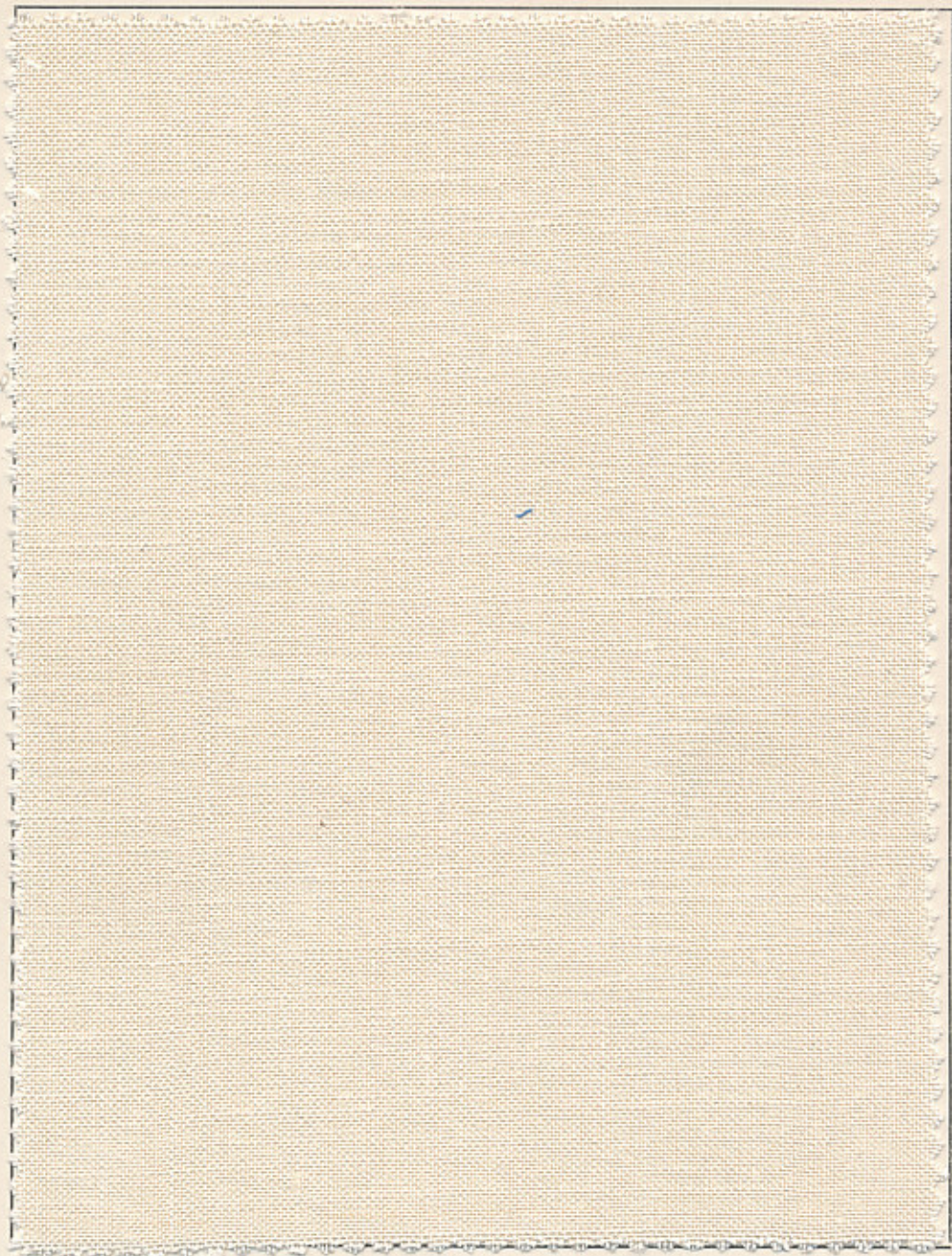
Schub: dto.

Garn-Nummern:

Kette: 24/1 engl.

Schub: dto.

Einstellung: 30/23 per 1 cm



Roh Zellwoll-Nessel

Material:

100⁰/₀ Vistra hochnaßfest 1,4 den. 40 mm glänzend Kette und Schuß

Garn-Nummern:

Kette 12 er engl.

Schuß dito

Einstellung:

18/16 per 1 cm



Piqué

Material:

Kette: 100% Viskose-Kunstseide matt

Schub: Vistra HB-Fertigung 1,4 den. glzd. Vistra WW-Fertigung 2,75 den. glzd.

Garn-Nummern:

Kette: 100/40

Schub: Vistra HB 40/1 engl. Vistra WW 12/1 engl.

Einstellung:

Kette: 50 per 1 cm

Schub: Vistra HB 23 per 1 cm. Vistra WW 15,2 per 1 cm



Schürzenstoff bedruckt aus 100% hochnaßfest

Material:

Kette: 100% Vistra hochnaßfest 1,4 den. 40 mm glzd.

Schub: dito

Garn-Nummern:

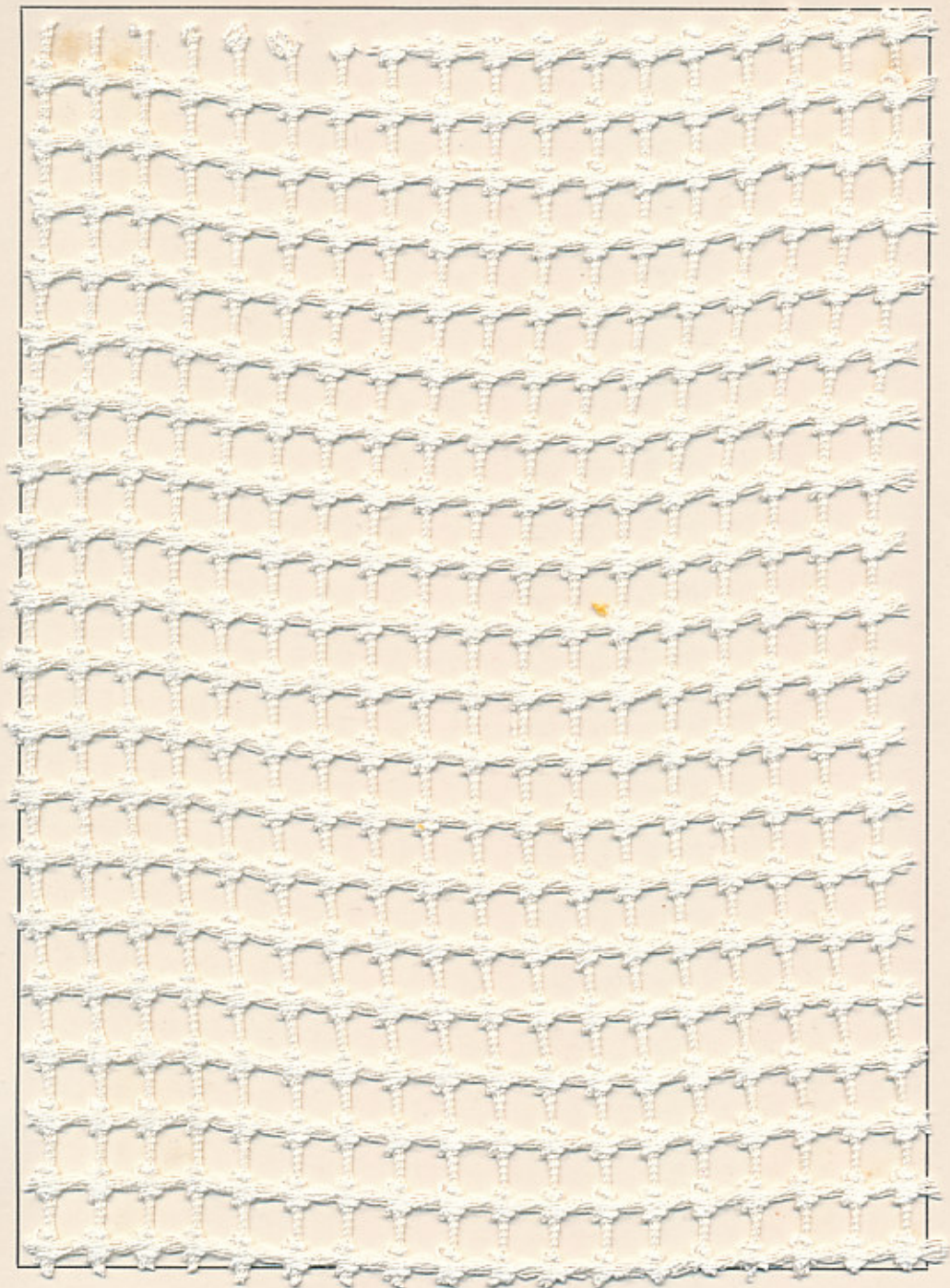
Kette: Ne 20/1

Schub: Ne 20/1

Einstellung:

Kette: 24 Fdn. per 1 cm

Schub: 24 Fdn. per 1 cm



Gardinenstoff - Gittertüll

Material:

Kette und Schuß 100% Vistra CWW-Fertigung 1,4 den. 40 mm glänzend

Garn-Nummern:

Kette 20/2 engl.

Schuß dito

Ausrüstung:

Mit Tylose behandelt



Kleiderschotten

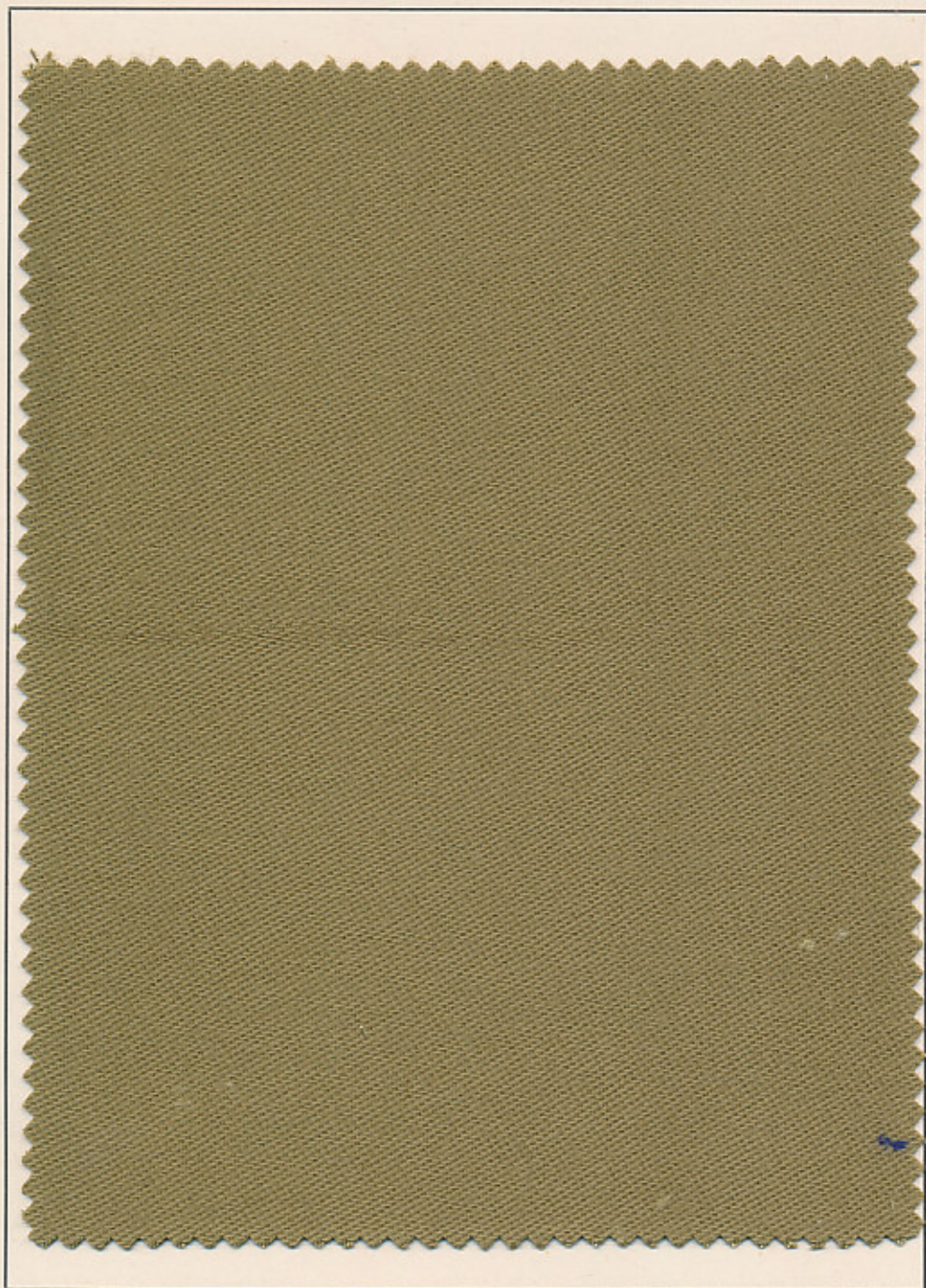
Material:

Kette: 100% Vistra CWW-Fertigung 1,4 den. 40 mm glzd.
Schuß: dto.

Garn-Nummern:

Kette: 40/2 engl.
Schuß: 26/1 engl.

Einstellung: 24. 6/24. 9 per 1 cm



Pilotgewebe aus Vistra hochnaßfest für Arbeiteranzüge

Material:

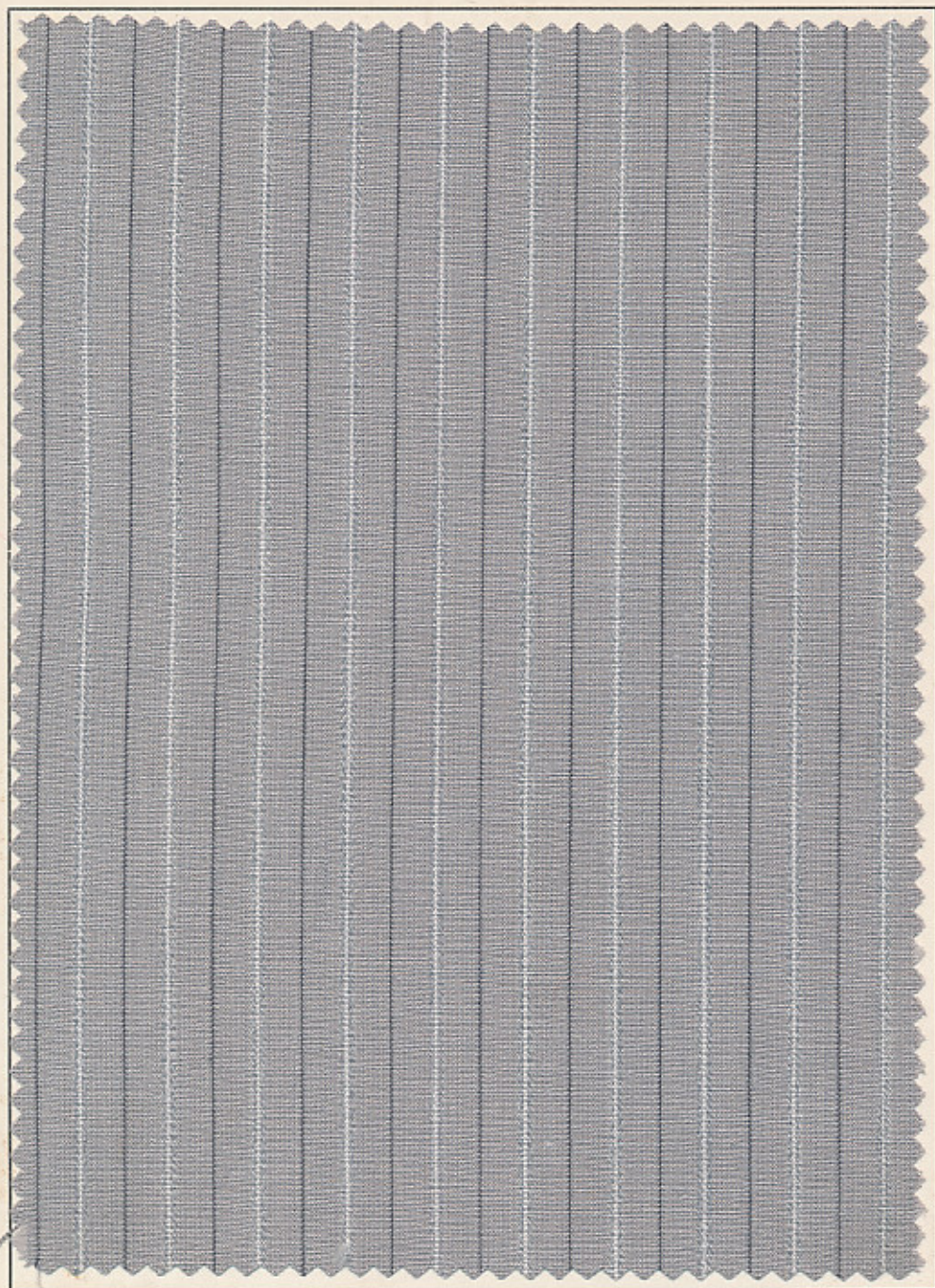
Kette: 100% Vistra hochnaßfest 1,4 den. 40 mm glänzend
Schuß: dto.

Garn-Nummern:

Kette: 24/2 engl.
Schuß: 12/1 engl.

Einstellung:

K S
22/53 per 1 cm



Popeline

Material:

Kette: 70⁰/₀ Vistra CWW-Fertigung 1,4 den. 40 mm. 30⁰/₀ Baumwolle

Schuß: 20⁰/₀ Vistra CWW Fertigung 1,4 den. 40 mm. 80⁰/₀ Baumwolle

Garn-Nummern:

Kette: 80/2 engl.

Schuß: 42/1 engl.

Einstellung: 43/26 per 1 cm



Rein Vistra-Voile gebleicht

Material:

Kette und Schuß 100% Vistra CWW-Fertigung 1,2 den. 40 mm glänzend

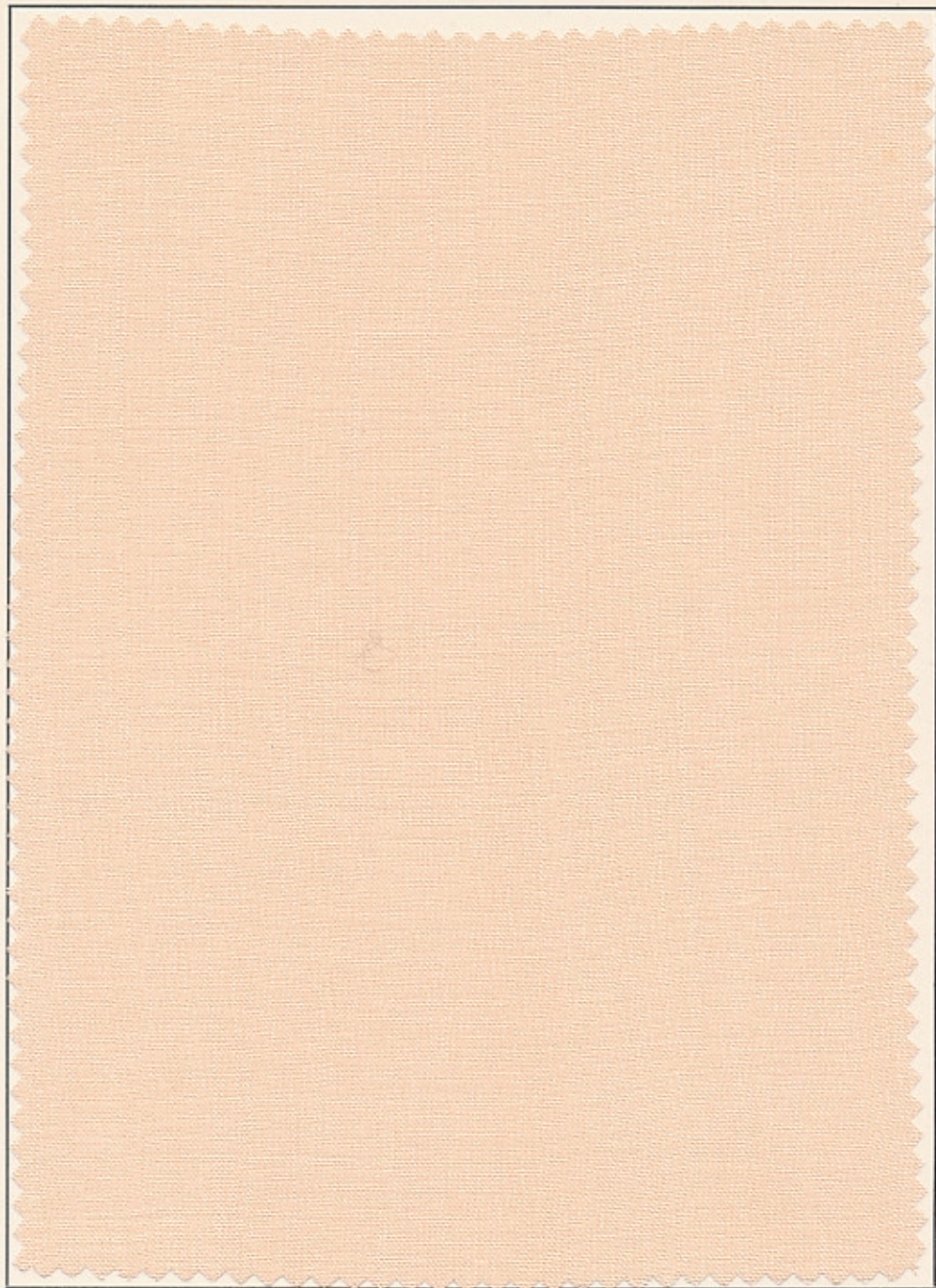
Garn-Nummern:

Kette 100/2 engl.

Schuß dito

Einstellung:

22/22 per 1 cm



Vistra - Wäschestoff

Material:

Kette: Vistra HB-Fertigung 1,4 den. glzd.

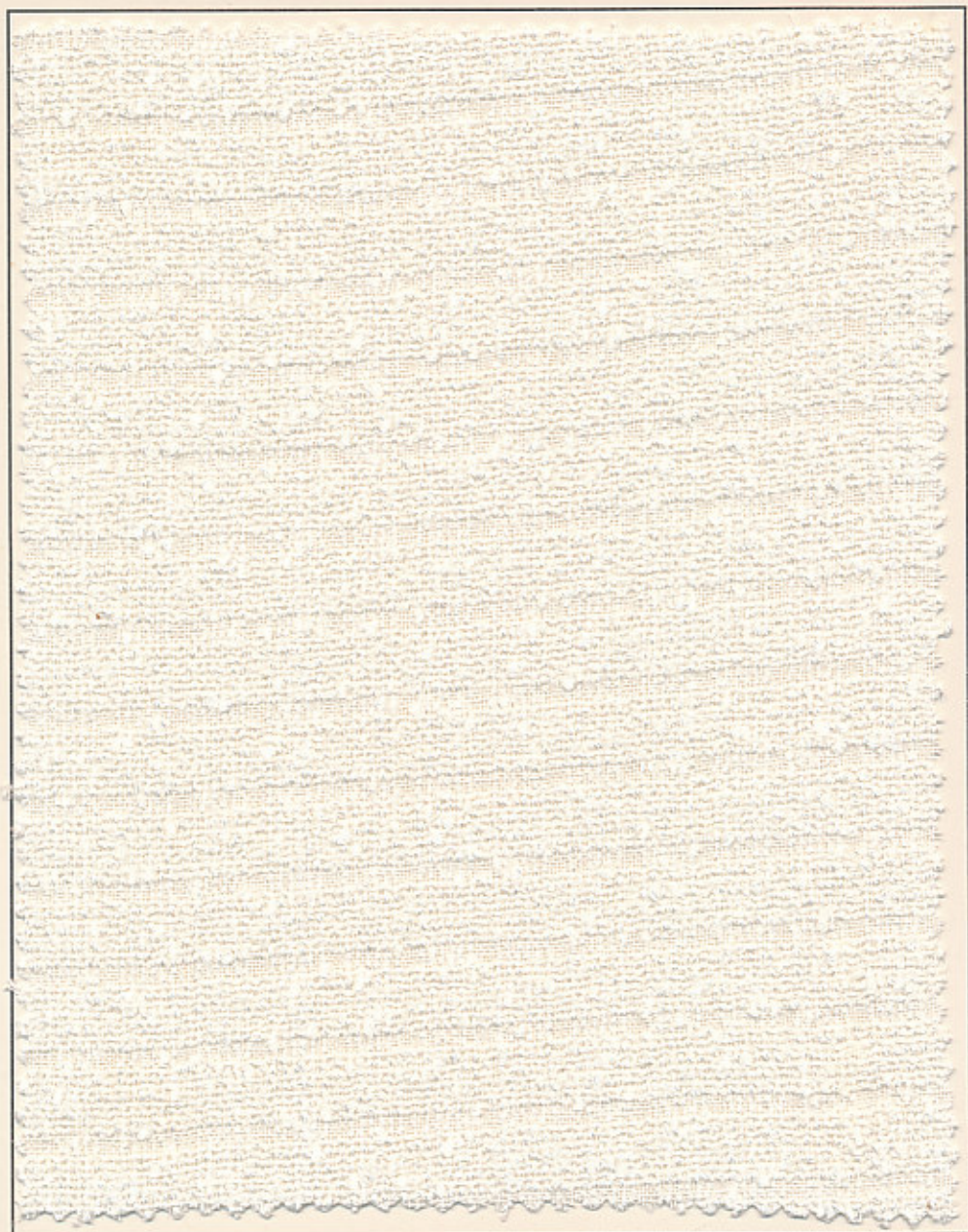
Schuß: dto.

Garn-Nummern:

Kette: 30/1 engl.

Schuß: dto.

Einstellung: 28/24 per 1 cm



Sommerkleiderstoff

Material:

Kette: 50% Vistra WW-Fertigung 1,4 den. glzd. 50% Baumwolle

Schub: dto.

Garn-Nummern:

Kette: a) 24/1 engl. aus 50% Vistra, 50% Baumwolle

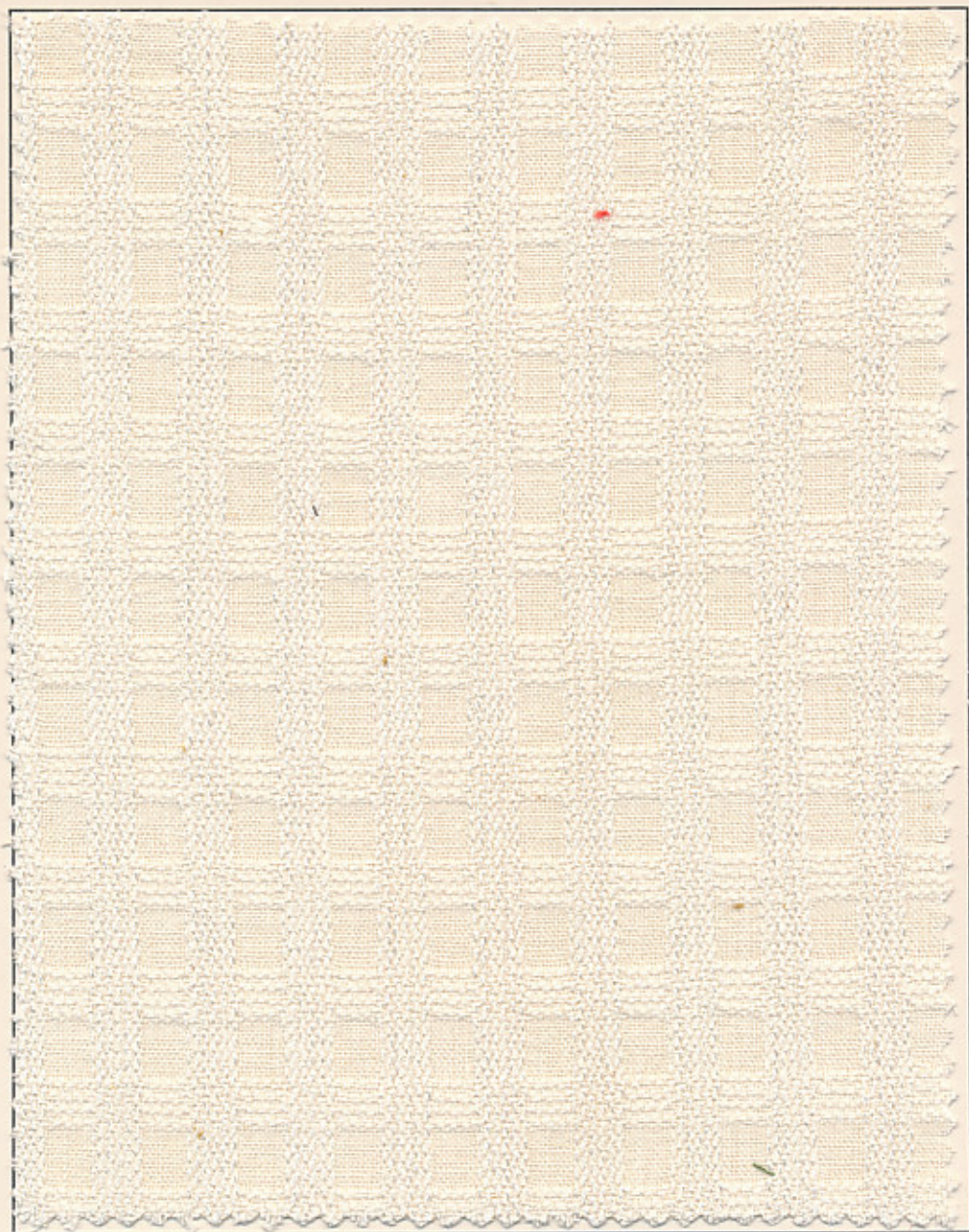
b) Effektgarn aus 36/2 engl. Grundfaden 50% Vistra

24/2 engl. Überlegfaden 100% "

36/1 engl. Kreuzfaden 50% "

Schub: dto.

Einstellung: 15. 9/11. 9 per 1 cm



Sommerkleiderstoff

Material:

Kette: Vistra HB 1,4 den. glzd., Vistra WW 1,4 den. matt, Baumwolle

Schub: dto.

Garn-Nummern:

Kette: a) 28/1 engl. aus 30% Vistra HB, 70% Baumwolle

b) 26/2 .. Effektwirn aus 1 Fd. 100% Vistra HB glzd.

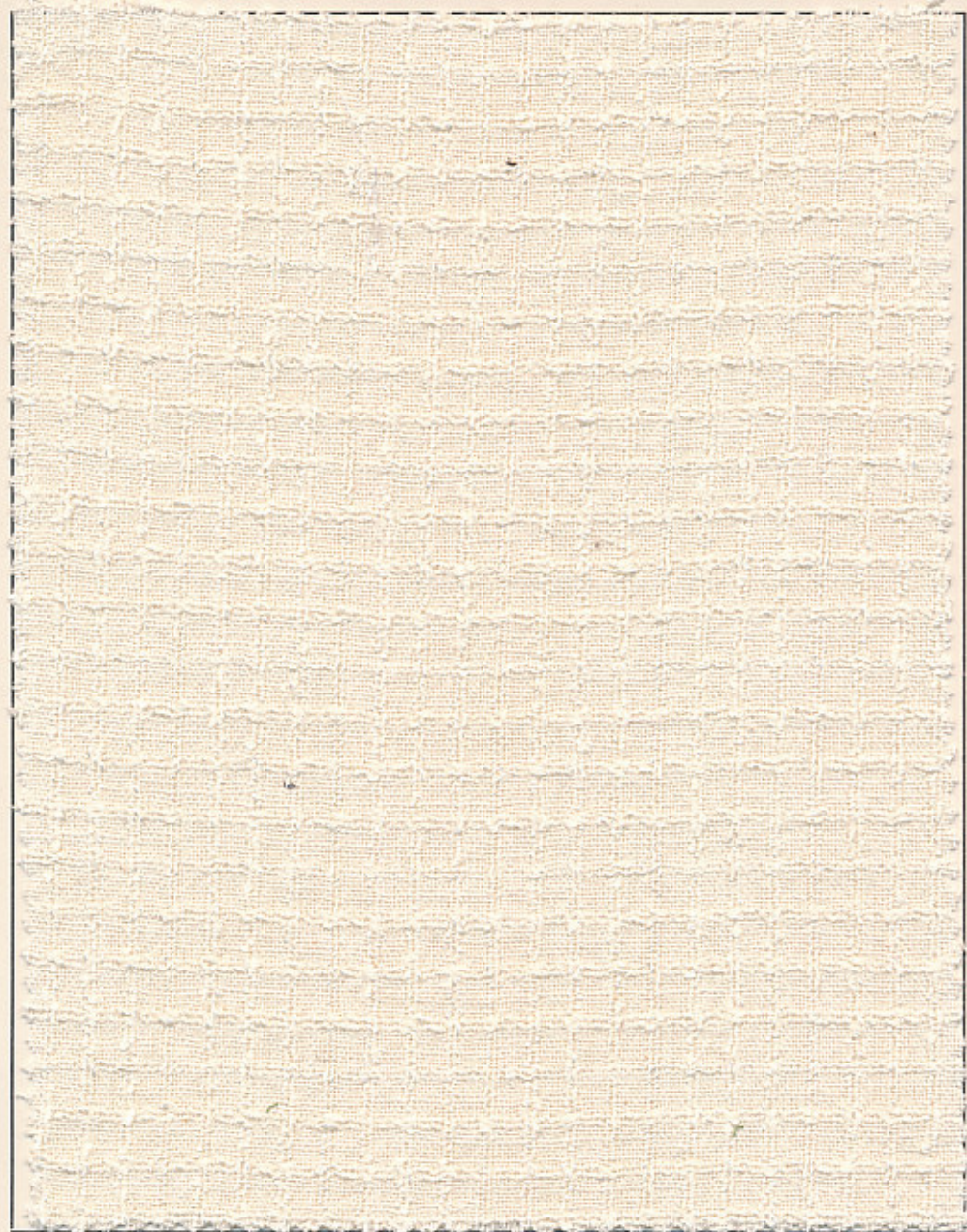
1 Fd. 50% Vistra WW matt, 50% Baumwolle

Schub: a) 24/1 engl. aus 30% Vistra HB, 70% Baumwolle

b) Effektwirn aus 40/1 engl., 50% Vistra HB, 50% Baumwolle

15/1 .. 100% Vistra HB

Einstellung: 23. 9/17. 7 per 1 cm



Sommerkleiderstoff

Material:

Kette: Vistra HB 1,4 den. glzd., Baumwolle und Acetat-Kunstseide
Schuß: dto.

Garn-Nummern:

Kette: a) 26/1 engl. aus 30% Vistra, 70% Baumwolle
b) Effektwirn aus
42/2 engl. Grundfaden aus 100% Baumwolle
120 den. Schlingenfaden aus 100% Acetat-Kunstseide
36/1 engl. Kreuzfaden aus 100% Baumwolle
c) Effektwirn aus 34/2 engl. Grundfaden 100% Baumwolle
12/1 .. Überlegefaden 100% Vistra HB
36/1 .. Kreuzfaden 100% Baumwolle

Schuß: dto.

Einstellung: 17. 6/14. 4 per 1 cm